



MITSUBUBA

CORREAS AUTOMOTOR
MADE IN THAILAND



MITSUBUBA
AUTOMOTIVE TIMING BELT

Duramax



Poly-V



VENTOR

**IMPORTADOR
DISTRIBUIDOR MAYORISTA**

DT 13-11 (rev 0)

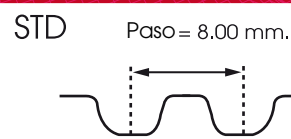
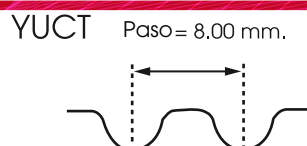
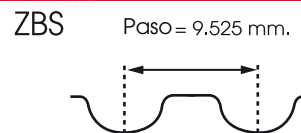
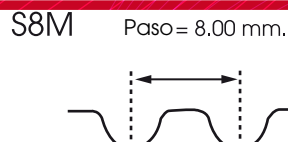
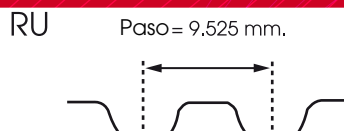
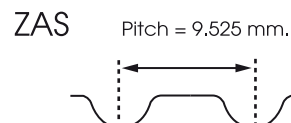
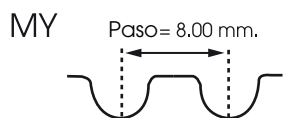
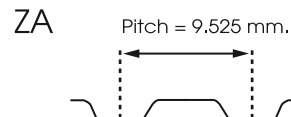
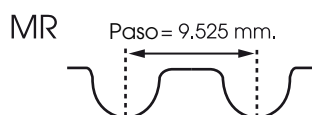
www.ventor.com.ar

CORREAS DENTADAS

Características:

- No necesitan mantenimiento
- Pueden soportar altos niveles de exigencia
- Se adaptan suavemente a distintas poleas
- Bajos niveles de ruido, aún en operaciones de alta velocidad

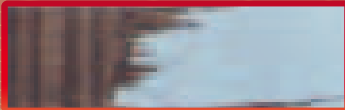
CÓDIGOS - PASOS



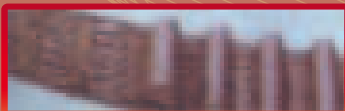
GUÍA PARA LA SOLUCIÓN DE PROBLEMAS

SÍNTOMAS

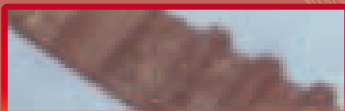
Falla de tracción



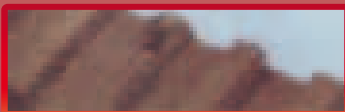
Contaminación de aceite



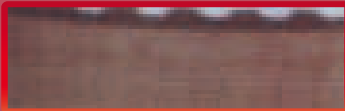
Sobre tensión



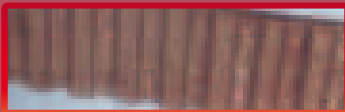
Dientes ahuecados



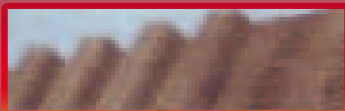
Superficie con grietas



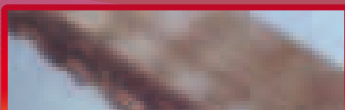
Desgaste entre dientes



Dientes rebajados



Bordes desgastados



Otros

((RUIDOS))

CAUSA

- Partícula externa introducida en el recorrido de la correa
- Tensión de instalación excesiva
- Colocación incorrecta
- Escape o fuga de aceite
- Juntas de motor en mal estado
- Tensión incorrecta
- Poleas deterioradas
- Tensión extremadamente baja
- Pérdida de tensión durante el funcionamiento
- Alta ó baja temperatura
- Exceso de la vida útil de la correa
- Exceso de tensión
- Polea con irregularidades
- Baja tensión
- Desalineación de poleas
- Componentes de la distribución parcialmente frenados
- Bordes de poleas dañadas
- Desalineación de poleas
- Alta ó baja tensión
- Desalineación de poleas
- Poleas dañadas

SOLUCIÓN

- Revisar el estado y la correcta colocación del cobertor
- Instalar la correa con la tensión indicada por el fabricante
- Verificar las instrucciones de colocación
- Reemplace las juntas de aceites que se encuentren en mal estado
- Instalar la correa con la tensión indicada por el fabricante
- Reemplazar las poleas
- Instalar la correa con la tensión indicada por el fabricante
- Asegúrese de que los tornillos de los tensores estén bien apretados
- Investigar la causa
- Reemplazar por una correa nueva
- Instalar la correa con la tensión indicada por el fabricante
- Reemplazar las poleas
- Instalar la correa con la tensión indicada por el fabricante
- Alinear las poleas correctamente
- Verificar componentes
- Reemplazar las poleas
- Alinear correctamente las poleas y los tensores
- Instalar la correa con la tensión indicada por el fabricante
- Alinear correctamente las poleas
- Reemplazar poleas



VENTOR

Av. Gaona 1553 Tel: 4583-1542 Fax: 4583-1541 (C1416DRD) Ciudad de Buenos Aires.



MITSUBA

**TECNOLOGÍA JAPONESA
CALIDAD CERTIFICADA**



**FAX GRATUITO
0800-555-0160**



VENTOR



VENTOR

Av. Gaona 1553 Tel: 4583-1542 Fax: 4583-1541 (C1416DRD) Ciudad de Buenos Aires.